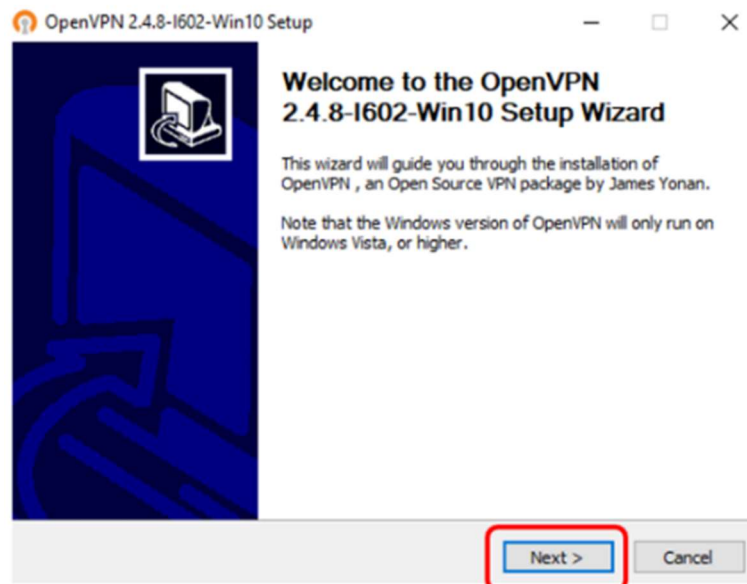
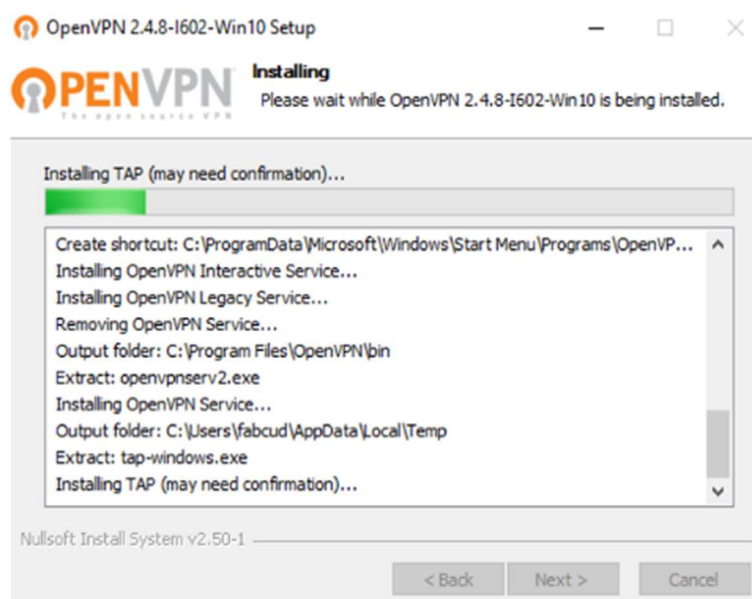
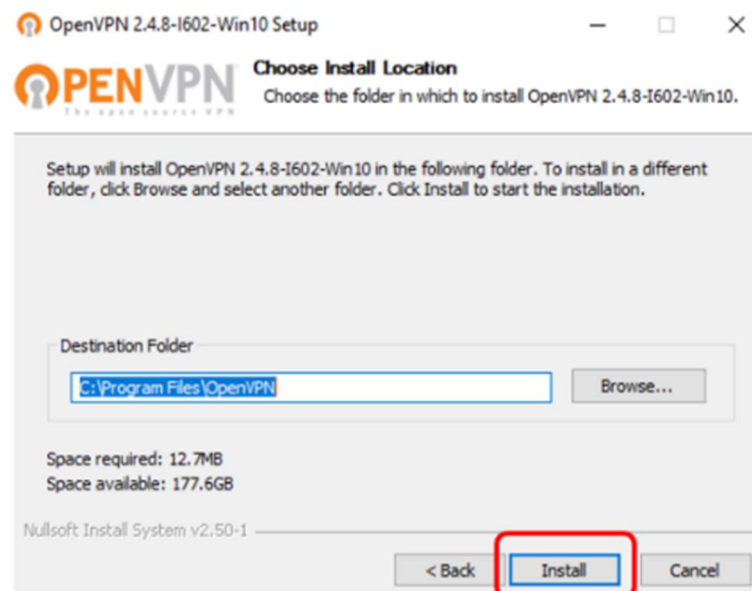
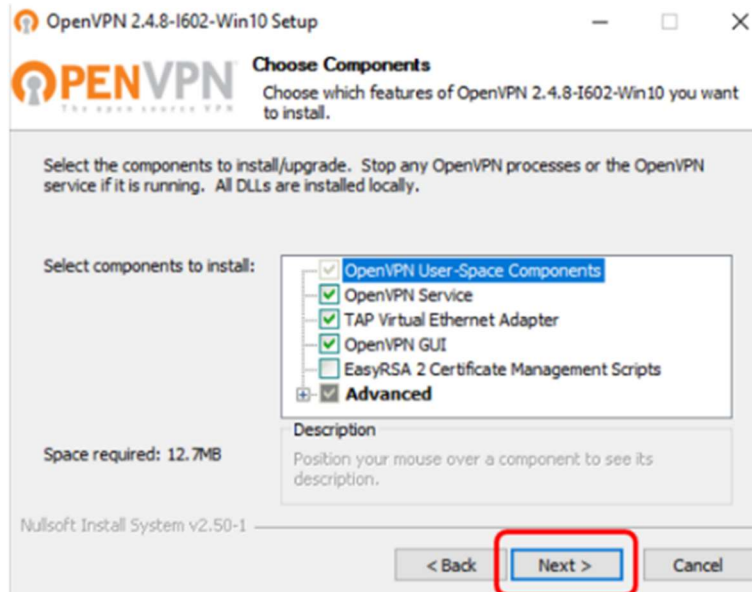


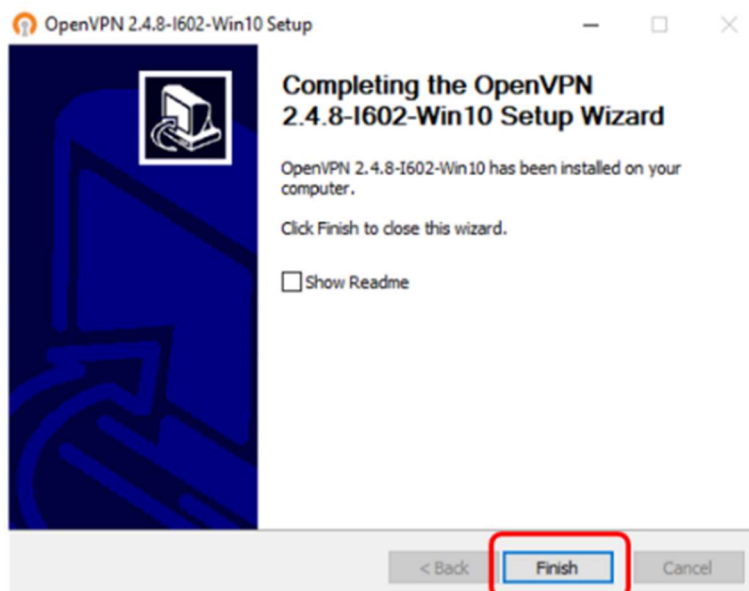
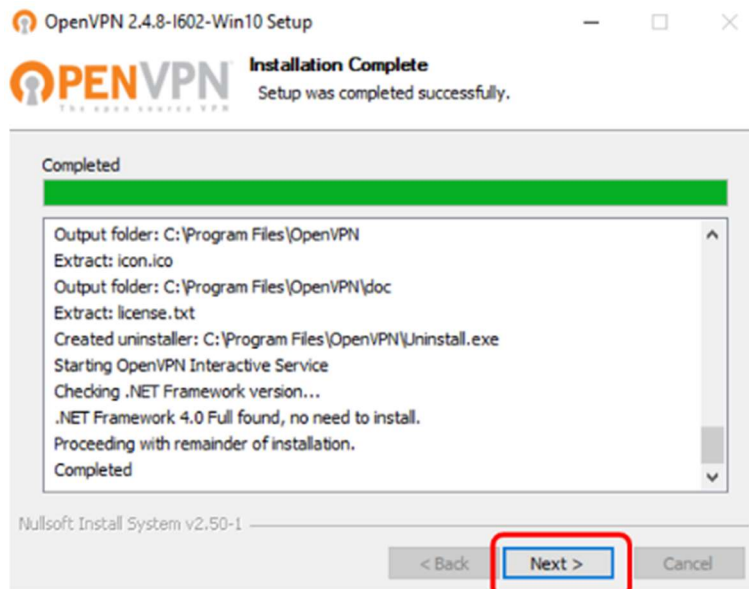
## Installazione e configurazione della VPN (Virtual Private Network) sulla postazione di casa.

Per i sistemi operativi **Windows 10**, una volta ricevuto il file contenente il certificato VPN scaricare e installare l'applicativo OpenVPN dal link

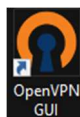
<https://swupdate.openvpn.org/community/releases/openvpn-install-2.4.8-I602-Win10.exe>



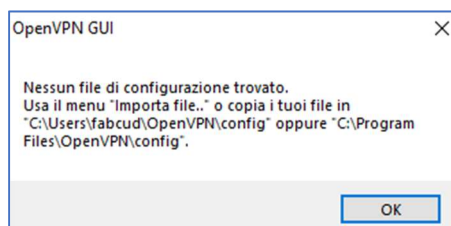




alla fine dell'installazione lanciare l'applicativo mediante l'icona comparsa sul desktop



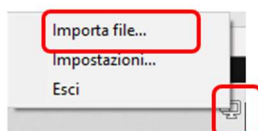
al primo avvio dell'applicazione si aprirà una finestra che avvisa che manca il file di configurazione



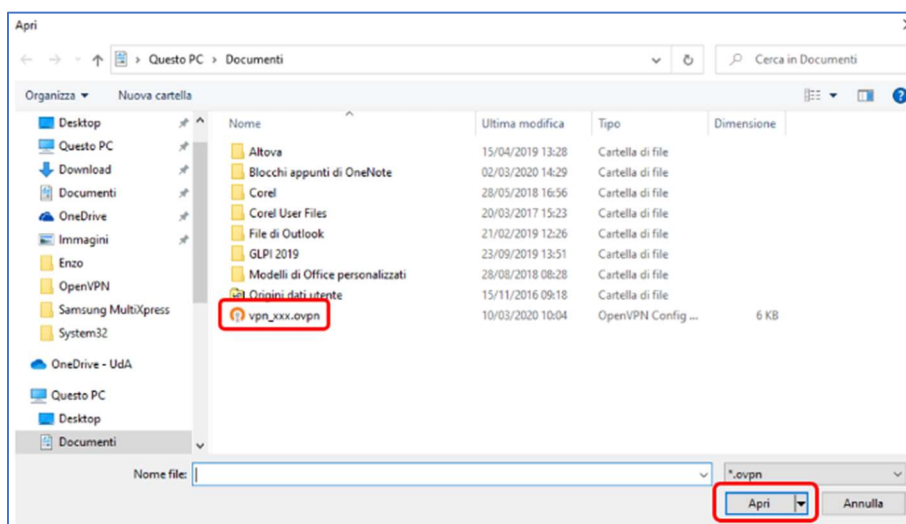
cliccare su OK e raggiungere l'icona in basso a destra sulla barra delle applicazioni o nella sezione icone nascoste sempre in basso a destra



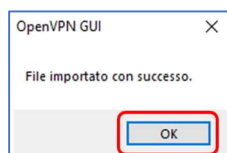
individuata l'icona cliccare con il pulsante destro del mouse e selezionare **Importa file...**



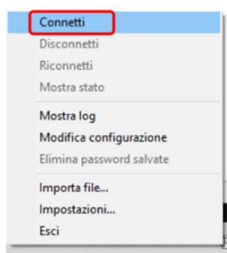
e selezionare il file di configurazione della propria VPN con estensione .ovpn che è stato inviato dal supporto di rete di Ateneo in allegato all'e-mail di attivazione della VPN dopo averlo salvato dall'email sul proprio desktop, sulla cartella documenti o in altre posizioni del file-system



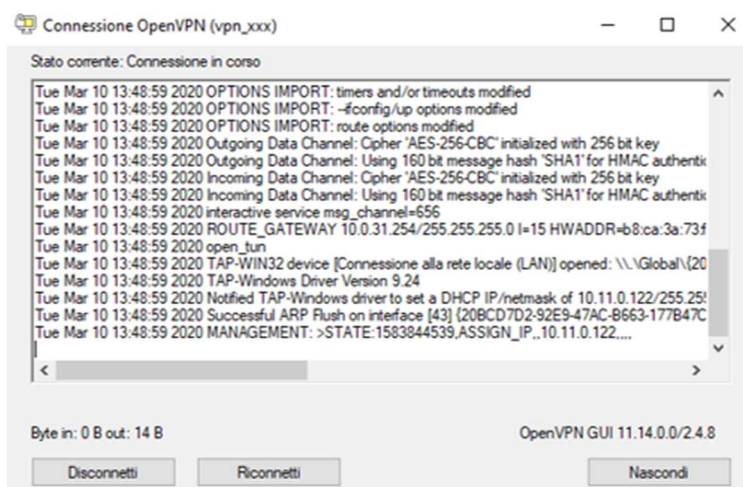
un avviso segnalera che il file è stato importato



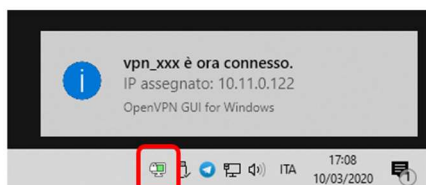
sempre cliccando con il pulsante destro del mouse sull'icona di Open VPN selezionare **Connetti**



si avvierà la procedura di connessione del tipo di quella rappresentata in figura che al termine renderà disponibile la VPN



e per un breve tempo apparirà un'informazione relativa all'indirizzo IP assegnato e contemporaneamente l'icona di Open VPN diventerà verde



### ATTENZIONE!

**La connessione VPN così installata dovrà essere successivamente attivata dal personale del Settore Reti che provvederà automaticamente a farlo dopo aver ricevuto la necessaria autorizzazione da parte delle componenti amministrative dell'Ateneo.**